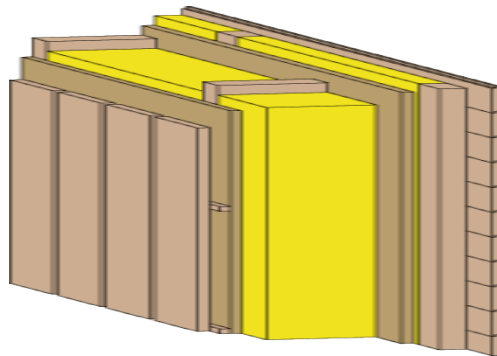


## AUSSENWÄNDE



Die Außenwände vom **Holzhaus TO GO** werden wahlweise in Holzriegelbauweise hergestellt und mit einer nicht brennbaren Wärmedämmung ausgestattet oder gegen Mehrpreis als Holz-Massivwand mit außenliegender Holzfaserdämmung hergestellt.

Der innere Raumabschluss vom **Holzhaus TO GO** wird mit **naturbelassenem, gehobeltem Fichtenholz** hergestellt.

## INNENWÄNDE

Die Oberfläche der aus **Fichtenholz** hergestellten Innenwände bleibt **naturbelassen** und wird ausschließlich **gehobelt**.

Durch weitere Gestaltungen an den Wänden können Sie als Besitzer Ihrem **Holzhaus TO GO** eine persönliche Note verleihen.

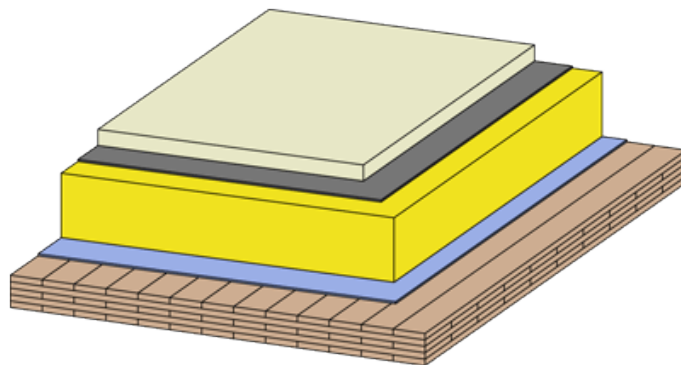
Empfehlenswert ist das Auftragen einer natürlichen Lasur auf allen Holzoberflächen an der Innenseite.

## FASSADE

Die Fassade wird auf einer Lattung aus Fichtenholz als senkrechte, naturbelassene **Lärchenholzfassade** hergestellt.

Natürlich kann als weitere Option die Fassade auch gegen Aufpreis als **Platten Systemfassade** oder **Putzfassade** hergestellt werden.

## DACH

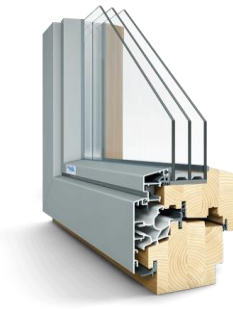


Die Dachkonstruktion wird aus **Fichten- Massivholzdielen** angefertigt. An der Innenseite bleibt die Dachkonstruktion als gehobelte, naturbelassene Holzoberfläche sichtbar.

Auf einer zweiten Dichtebene wird eine hochdämmende Gefälledämmung verlegt darüber die Flachdachabdichtung.

Die Dachentwässerung erfolgt über eine Dachrinne mit Ablaufrohr bis zur Unterkante der Bodenplatte von Ihrem **Holzbaus TO GO**.

## FENSTER



Ihr **Holzhaus TO GO** wird mit **Holz Alu Fenster und Türen**, ebenfalls aus Fichtenholz, mit fertiger Holzoberfläche ausgestattet. Fenster und Türen sind mit einem **Dreifachisolierglas** ausgeführt. Die Farbauswahl für die Pulverbeschichtung können Sie aus den Standardfarben unserer Farbtonkarte frei wählen.

Für beste **Sicherheit** sorgen Pilzzapfenbeschläge mit welchen alle Fenster und Türen ausgestattet sind.

## TÜREN

Bei der Außentüre für Ihr **Holzhaus TO GO** können Sie aus 4 Alu Haustür-Modellen wählen. Alle Haustüren sind mit einem E-Öffner, Sicherheitsbeschlägen und einem Stoßgriff aus NIRO ausgestattet. Weitere Zusatzausstattungen, wie Motorschloss mit Zutrittssystemlösungen, usw., können selbstverständlich gegen Mehrpreis dazu erworben werden.

Die **Innentüren** werden wahlweise als Fichtenholztüren oder in modernem Weiß geliefert.

## FUSSBODEN

Die Bodenplatte wird als Tramdecke hergestellt und mit einer nicht brennbaren Wärmedämmung gedämmt. Den Abschluss nach unten bildet eine zementgebundene feuchtigkeitsunempfindliche Platte.

Der Bodenbelag wird als schwimmend verlegter Dielenboden aus **Eichenholz** oder **Eschenholz** auf einer Trittschalldämmung verlegt.

Im Nassbereich kommen entsprechende **feuchtigkeitsbeständige Böden** aus **Vinyl** zum Einsatz.

## HEIZUNG

Ihr **Holzhaus TO GO** wird mit einer **Infrarot Heizung** ausgestattet. Infrarot Heizungen sind sehr effizient in der Wirkung und energiesparend in der Nutzung. Durch die exakte Steuerungsmöglichkeit werden Sie zum **Energiesparmeister**.

Eine Beheizung mit einer **Luftwärmepumpe** oder einem **Kaminofen** ist ebenfalls gegen Mehrpreis möglich.

## ELEKTROINSTALLATION

Alle Elektroleitungen in Ihrem **Holzhaus TO GO** werden in einer dafür vorgesehenen Installationsebene geführt. Die Steckdosen und Schalter sind bereits bei der Auslieferung montiert. Im Küchenbereich steht Ihnen ein Starkstromanschluss zur Verfügung. Der **Wohnraum** wird mit einem **Rauchmelder** versehen.

Die Warmwasseraufbereitung erfolgt über einem **Elektro-Durchlauferhitzer**.

Ihr **Holzhaus TO GO** verfügt über einen **eigenen Schaltkasten** mit entsprechenden Sicherheitseinrichtungen.

Der **Zählerkasten**, welcher den Verbrauch und die Stromzuleitung zum Schaltkasten erfasst, wird bauseits hergestellt.

## SANITÄR

Im **Holzhaus TO GO** wird die Sanitärinstallation im Werk vorinstalliert und umfasst je einen Anschluss für WC, Dusche, Waschtisch, Waschmaschine und für den Küchenbereich.

Ausgestattet wird der Sanitärbereich mit einer **Fertigdusche**, einem **WC** und einem **Waschtisch mit Unterschrank und Spiegel**.

Zu Ihrer Sicherheit wird an der Zuleitung ein zentrales Sperrventil eingebaut mit welchem Sie die Wasserversorgung für Ihr **Holzhaus TO GO** komplett unterbinden können.

## MONTAGE

Montiert wird das **Holzhaus TO GO** ausschließlich von Facharbeitern unserer Firma.

Nach dem Versetzen mit dem Mobilkran werden am **Holzhaus TO GO** noch die Komplettierungsarbeiten vorgenommen.

Nach kurzer Zeit können Sie sich um den Einzug kümmern oder Ihrem **Holzhaus TO GO** Ihre persönliche Note verleihen.

## MEHRWERT

Ihr **Holzhaus TO GO** können Sie mit umfangreichem Zubehör ausstatten:

Im Außenbereich mit einer **Naturholzterrasse** aus Lärchenholz, ein **Terrassendach** mit Echtglaseindeckung oder eine Pergola und dazu die passenden **Beschattungselemente** für Wand- und Glasdachflächen.

Weiters können Sie ihr **Holzhaus TO GO** auch mit einem **Carport** ausstatten und bei Bedarf inklusive Gerätraum.

Mit Ihrer eigenen **Photovoltaikanlage** werden Sie nahezu unabhängig vom Energieversorger.

Der Innenbereich wird mit einem wohlig wärmenden Kaminofen, einer Pellets-Zentralheizung, einer Luftwärmepumpe als Heizgerät und Klimagerät ausgestattet.

Für Ihre persönlichen Abstimmung eine intelligente Haustechniksteuerungen zur Temperatursteuerung, Lichtsteuerung und Steuerung diverser Elektronikgeräte.

---

Änderungen die der Weiterentwicklung und der Verbesserung dienen vorbehalten.